



ФЕДЕРАЛЬНАЯ СЛУЖБА  
ГОСУДАРСТВЕННОЙ СТАТИСТИКИ

# Строительство в Орловской области



в январе – сентябре 2022 года



# Строительство

в Орловской области

в январе-сентябре 2022 года

- 01 ВВОД В ДЕЙСТВИЕ ЗДАНИЙ
- 02 ВВОД В ДЕЙСТВИЕ НЕЖИЛЫХ ЗДАНИЙ
- 03 ВВОД В ДЕЙСТВИЕ ЖИЛЫХ ДОМОВ
- 04 ВВОД В ДЕЙСТВИЕ МОЩНОСТЕЙ И ОБЪЕКТОВ  
ПРОИЗВОДСТВЕННОГО И СОЦИАЛЬНОГО-  
КУЛЬТУРНОГО НАЗНАЧЕНИЯ



# ВВОД В ДЕЙСТВИЕ ЗДАНИЙ

ЯНВАРЬ-СЕНТЯБРЬ 2022 ГОДА



Количество  
зданий, единиц

**1 351**

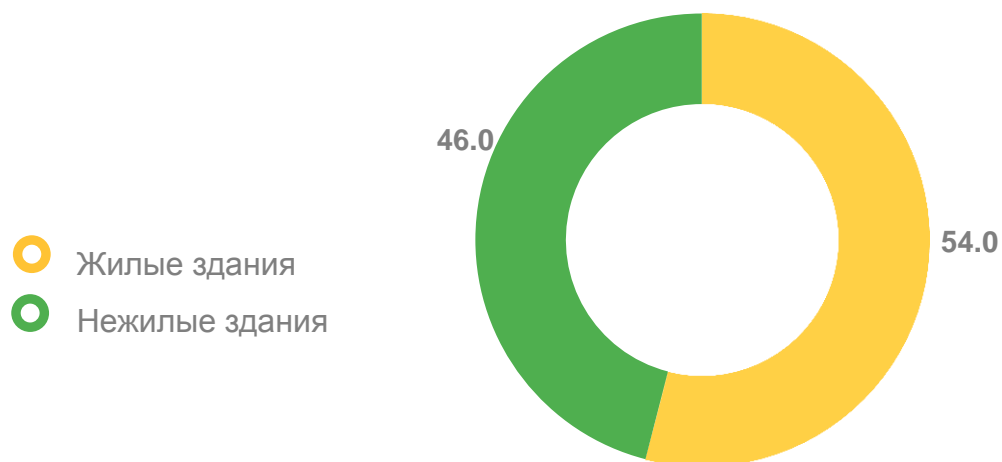
Общий строительный  
объем зданий, тыс. м<sup>3</sup>

**3 469,8**

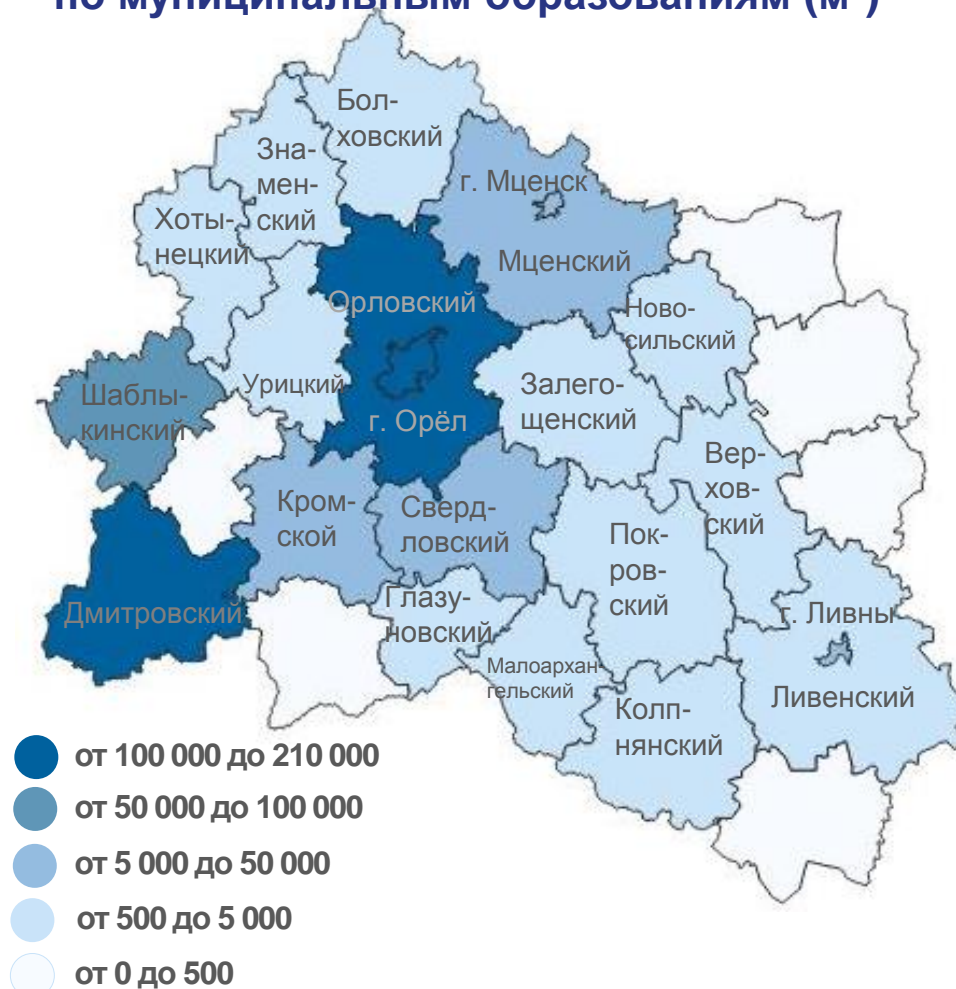
Общая площадь  
зданий, тыс. м<sup>2</sup>

**697,0**

Структура введенных зданий по использованию  
(в % от общей площади зданий)



Распределение ввода в эксплуатацию зданий  
по муниципальным образованиям (м<sup>2</sup>)





# ВВОД В ДЕЙСТВИЕ НЕЖИЛЫХ ЗДАНИЙ

ЯНВАРЬ-СЕНТЯБРЬ 2022 ГОДА



Количество  
зданий,  
единиц

**284**

Общий строительный  
объем зданий, тыс. м<sup>3</sup>

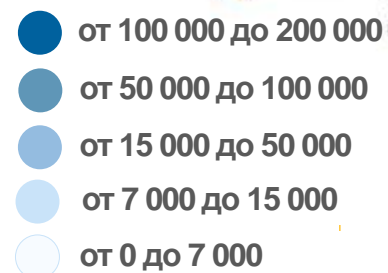
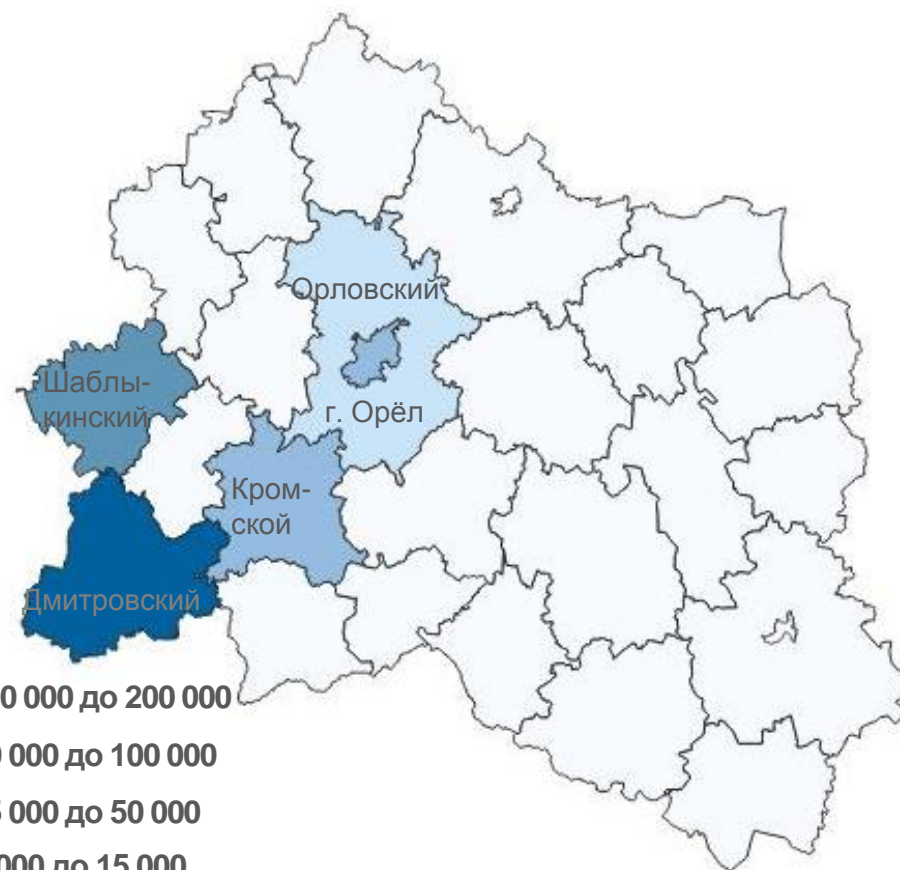
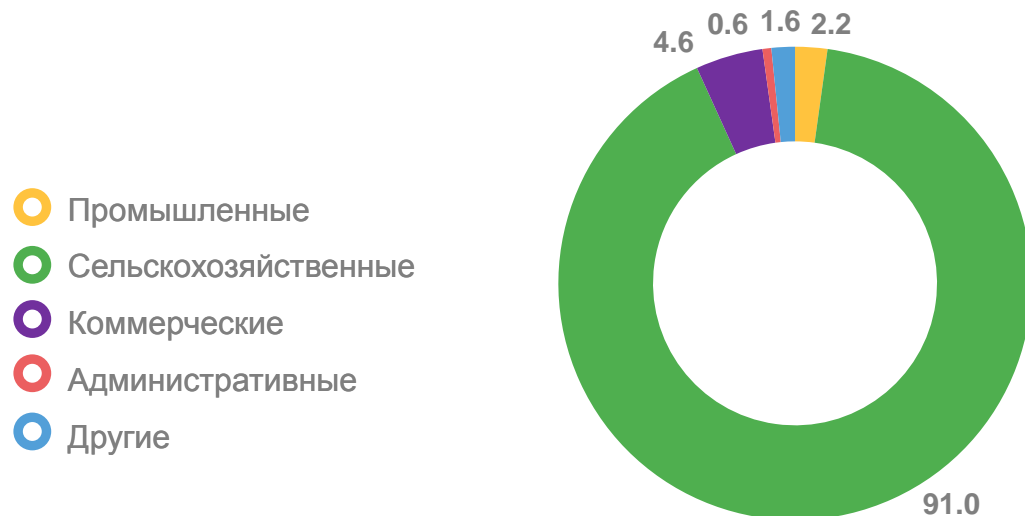
**2 071,3**

Общая площадь  
зданий, тыс. м<sup>2</sup>

**320,4**

ТОП-5 муниципальных образований по вводу  
в эксплуатацию нежилых зданий по площади (м<sup>2</sup>)

Структура введенных нежилых зданий по типам  
(в % от общей площади нежилых зданий)





# ВВОД В ДЕЙСТВИЕ ЖИЛЫХ ДОМОВ В ЦЕНТРАЛЬНОМ ФЕДЕРАЛЬНОМ ОКРУГЕ

ЯНВАРЬ-СЕНТЯБРЬ 2022 ГОДА



Ввод в действие жилых домов по регионам  
Центрального федерального округа  
(тыс. м<sup>2</sup> площади жилых помещений)

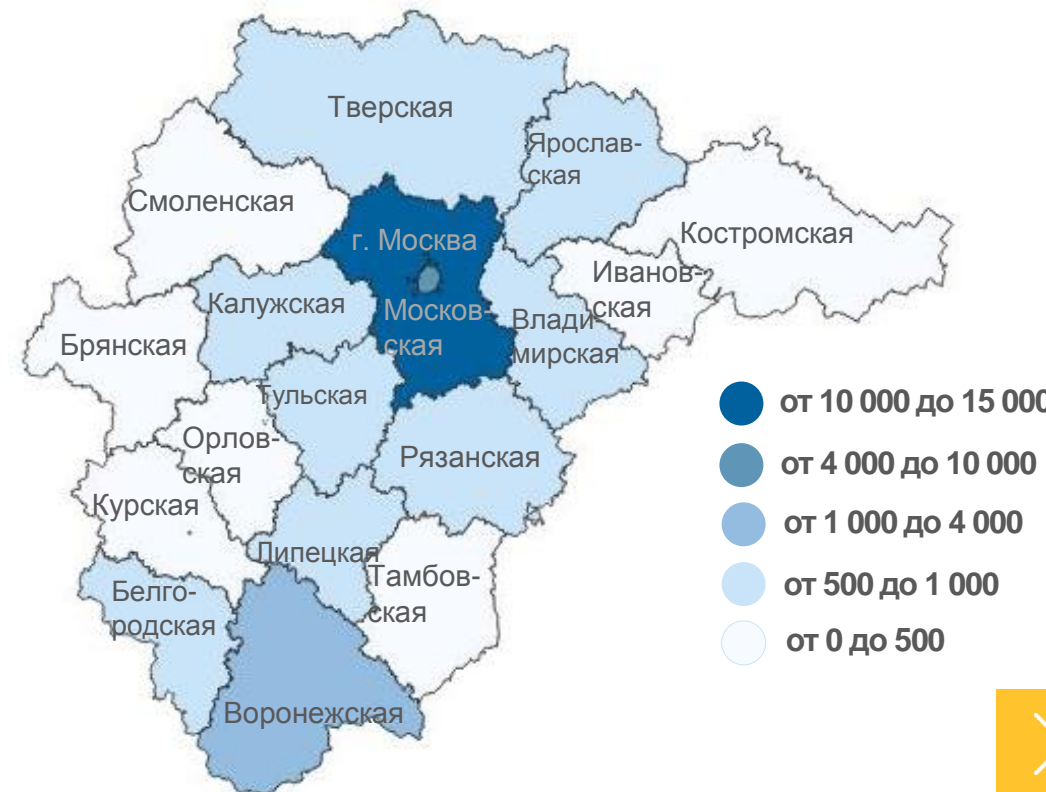
**25 815,7** ТЫС. М<sup>2</sup>

общая площадь жилых помещений



**+28,0%**

к соответствующему периоду прошлого года





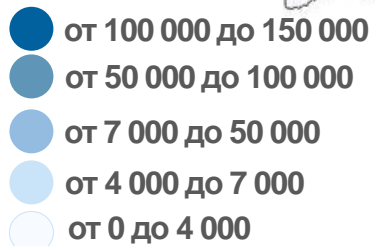
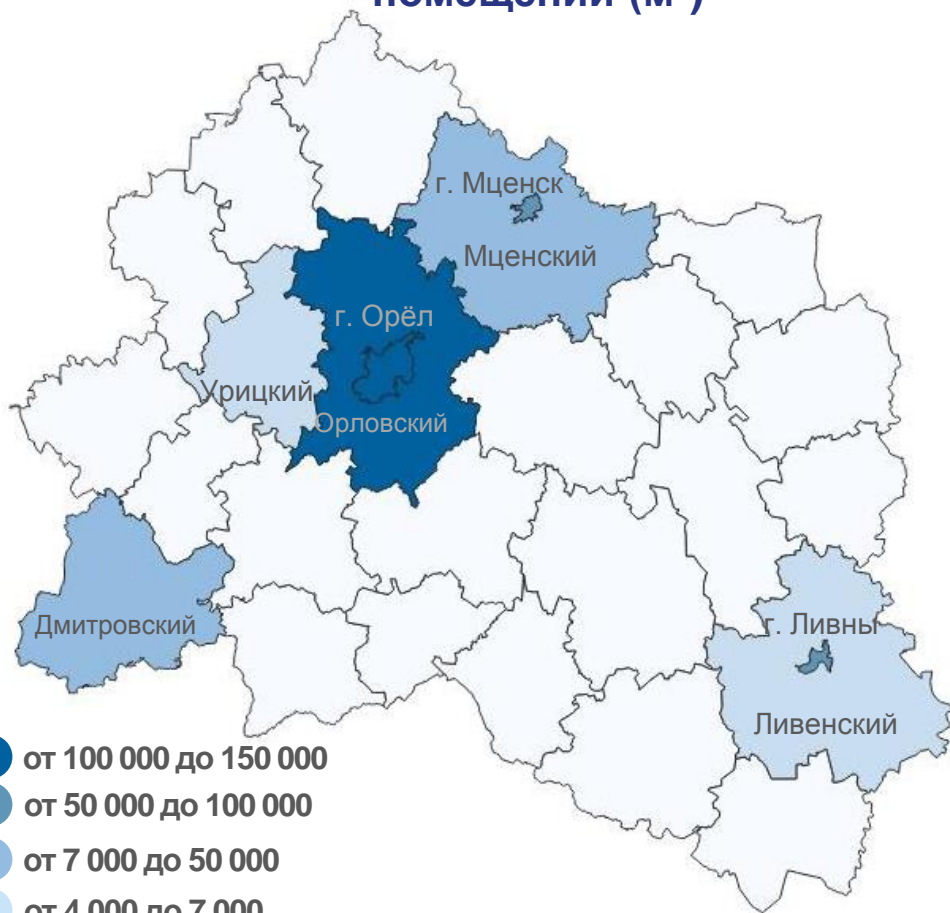


# ВВОД В ДЕЙСТВИЕ ЖИЛЫХ ЗДАНИЙ ПО МУНИЦИПАЛЬНЫМ ОБРАЗОВАНИЯМ

ЯНВАРЬ-СЕНТЯБРЬ 2022 ГОДА



Лидеры по вводу в эксплуатацию жилых помещений (м<sup>2</sup>)



Введено общей площади жилых помещений  
(в расчете на 1 000 человек населения; м<sup>2</sup>)



Орловская область

**458** м<sup>2</sup>

общей площади жилых помещений





# ВВОД В ДЕЙСТВИЕ ЖИЛЫХ ДОМОВ

ЯНВАРЬ-СЕНТЯБРЬ 2022 ГОДА



Общая площадь жилых помещений, тыс. м<sup>2</sup>

**311,4**

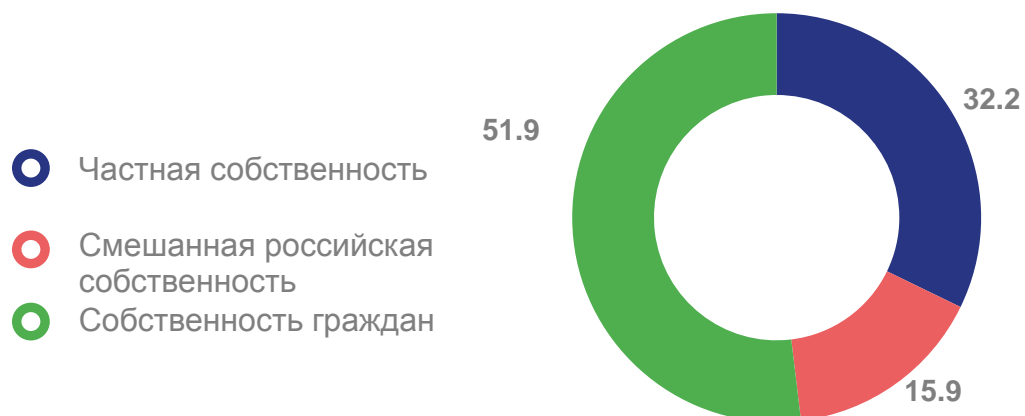
Прирост (снижение) к периоду 2021 г., ± %

**+30,6%**

Структура введенных жилых домов по материалам стен (в % от общей введенной площади)



Структура введенных жилых домов по формам собственности (в % от общего введенного жилья)



- Частная собственность
- Смешанная российская собственность
- Собственность граждан





# ВВОД В ДЕЙСТВИЕ ЖИЛЫХ ДОМОВ

СЕНТЯБРЬ 2022 ГОДА



Общая площадь жилых помещений, тыс. м<sup>2</sup>

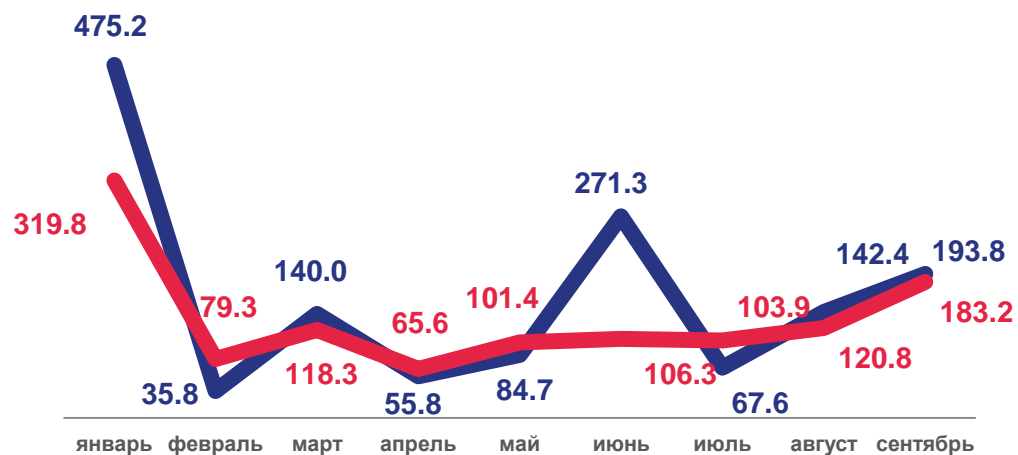
**70,8**

Прирост (снижение) к периоду 2021 г., ± %

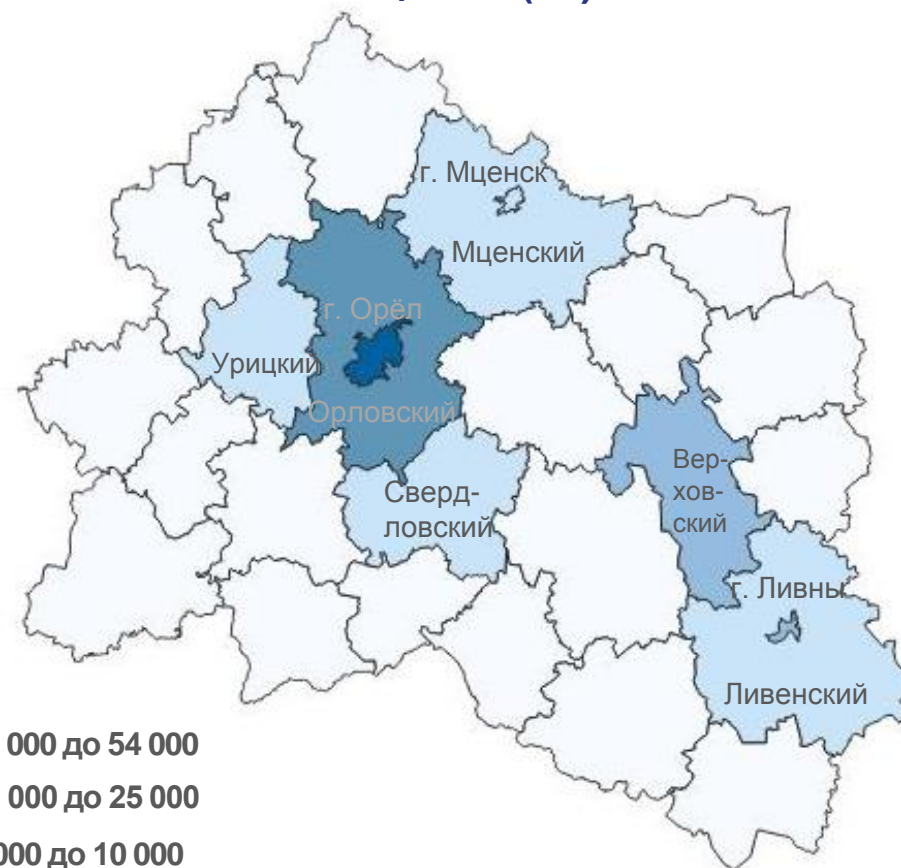
**↑ +83,2%**

Лидеры по вводу в эксплуатацию жилых помещений (м<sup>2</sup>)

Темпы ввода жилья (в %)



— к предыдущему месяцу — к соответствующему месяцу 2021 года



- от 25 000 до 54 000
- от 10 000 до 25 000
- от 1 000 до 10 000
- от 500 до 1 000
- от 0 до 500







# ВВОД В ДЕЙСТВИЕ ЖИЛЫХ ДОМОВ ПО ТИПАМ ЗАСТРОЙЩИКОВ

ЯНВАРЬ-СЕНТЯБРЬ 2022 ГОДА



Общая площадь жилых помещений, тыс. м<sup>2</sup>

Прирост (снижение) к периоду 2021 г., ± %

организации-застройщики

**149,8**

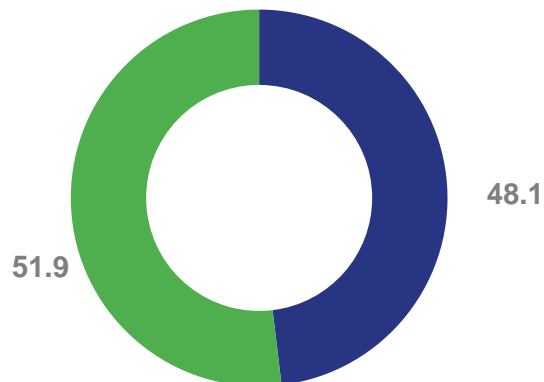
**↑ 2,4р.**

население

**161,6**

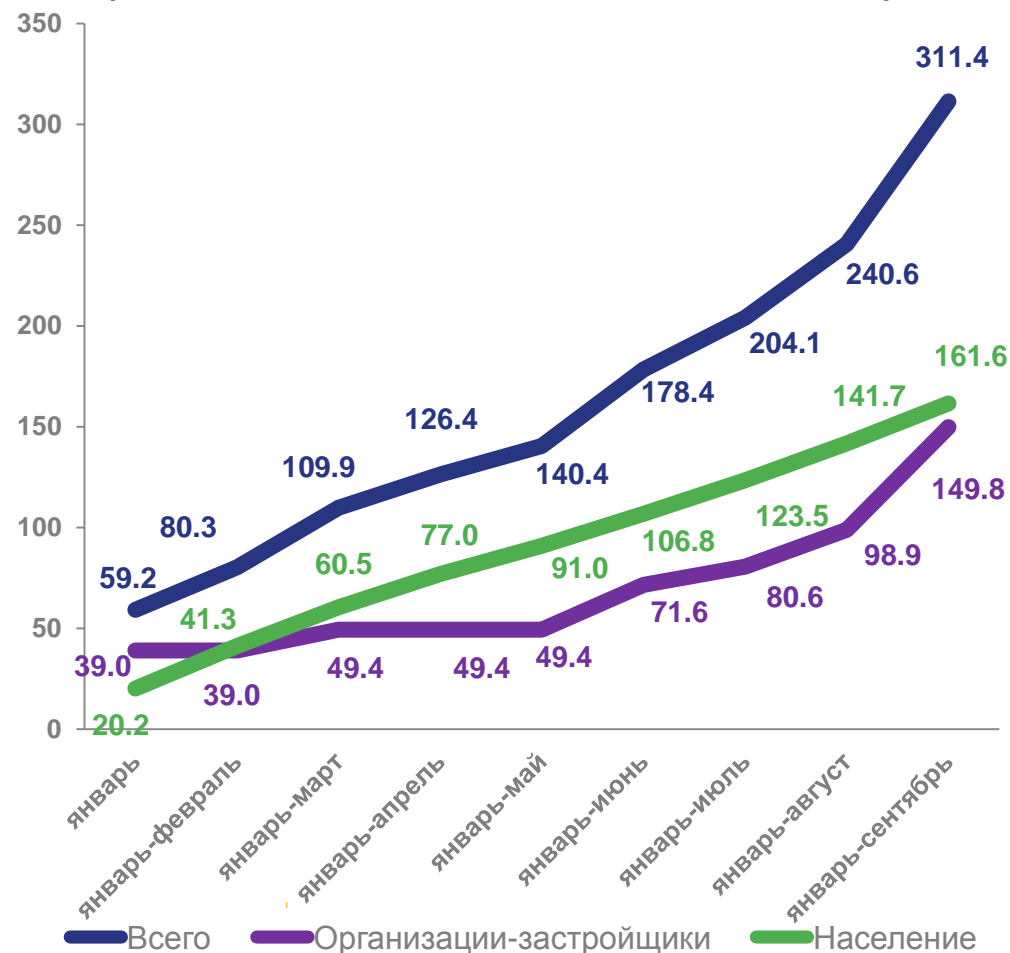
**↓ -8,1%**

Структура введенных жилых домов по застройщикам (в % от общего объема)



- Организации-застройщики
- Население

Динамика введенных жилых домов (тыс. м<sup>2</sup> площади жилых помещений)





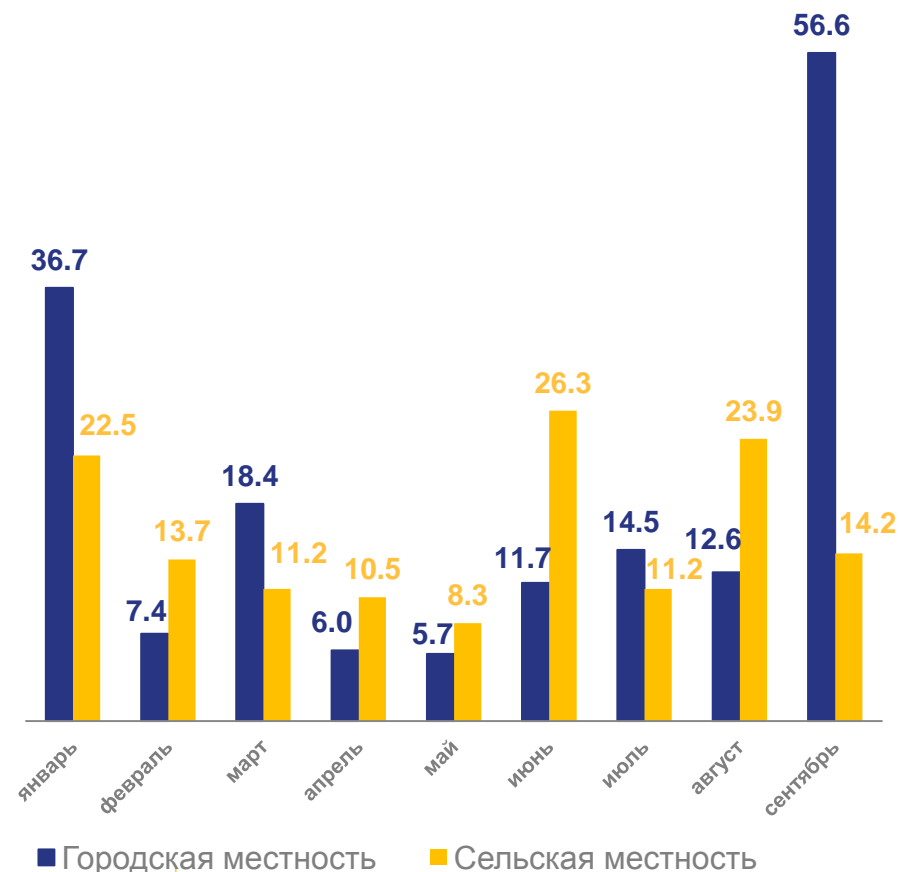
# ВВОД В ДЕЙСТВИЕ ЖИЛЫХ ДОМОВ В ГОРОДСКОЙ И СЕЛЬСКОЙ МЕСТНОСТИ

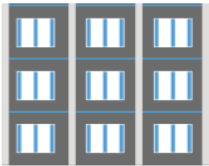
ЯНВАРЬ-СЕНТЯБРЬ 2022 ГОДА



	Городская местность	Сельская местность
Общая площадь жилых помещений, тыс. м <sup>2</sup>	169,6	141,8
Прирост (снижение) к январю-июню 2021 г., ± %	↑ +55,7%	↑ +9,5%
Удельный вес, %	54,5	45,5

Динамика введенных жилых домов (тыс. м<sup>2</sup> площади жилых помещений)





# ВВОД В ДЕЙСТВИЕ ЖИЛЫХ ДОМОВ НА ЗЕМЕЛЬНЫХ УЧАСТКАХ, ПРЕДНАЗНАЧЕННЫХ ДЛЯ ВЕДЕНИЯ ГРАЖДАНАМИ САДОВОДСТВА

ЯНВАРЬ-СЕНТЯБРЬ 2022 ГОДА

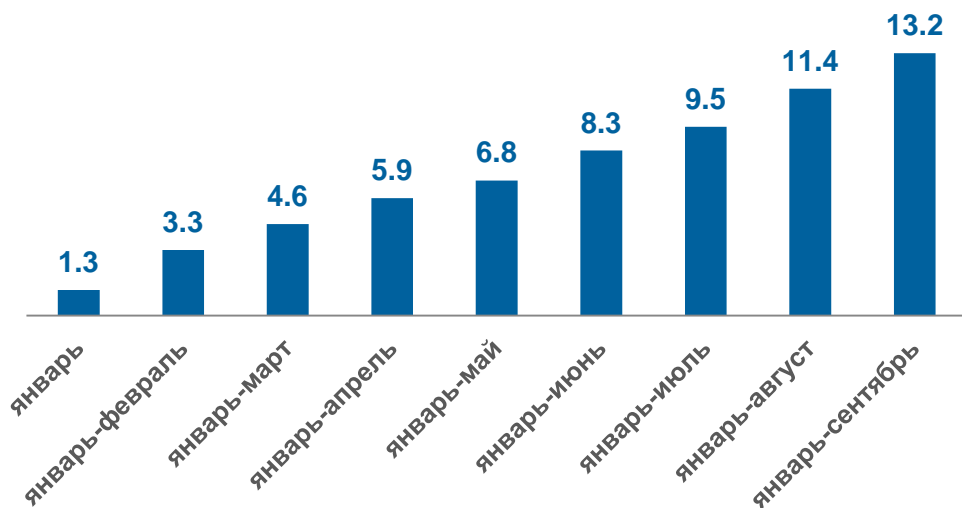
**13,2** ТЫС. М<sup>2</sup>

общая площадь жилых помещений

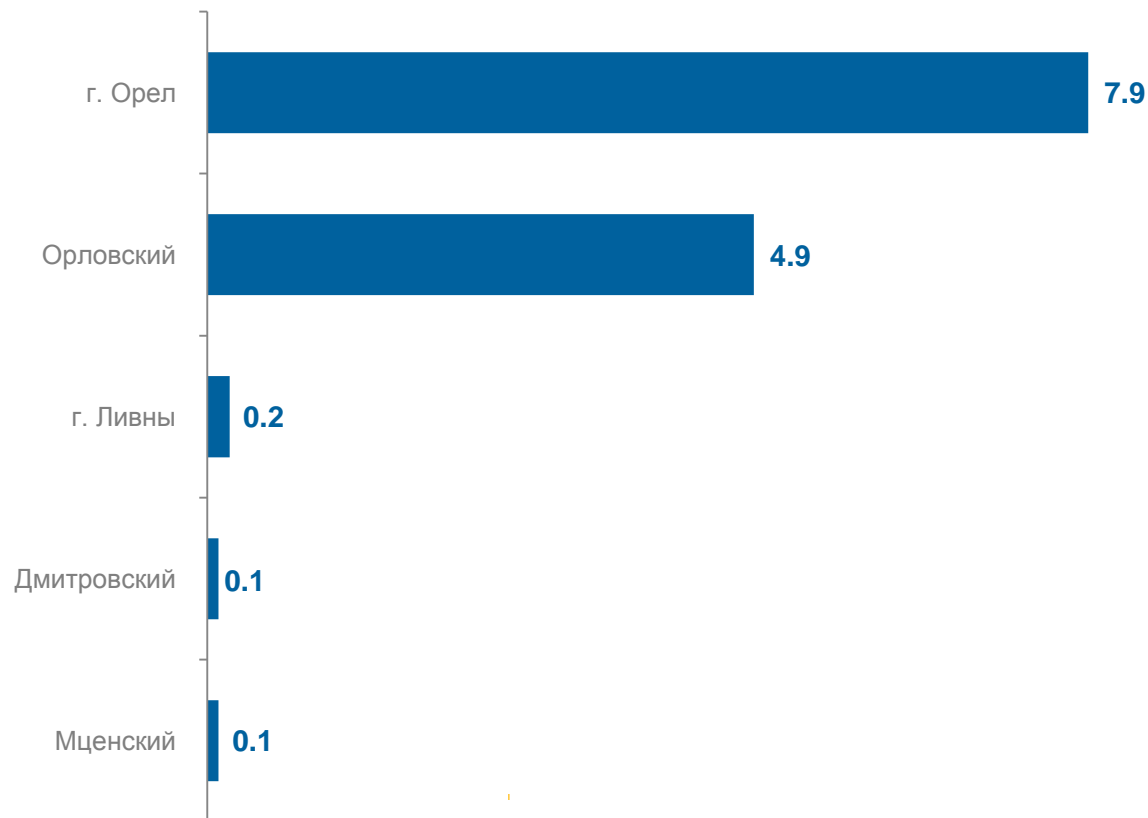
**-3,9%**

к соответствующему периоду прошлого года

**Динамика введенных жилых домов  
(тыс. м<sup>2</sup> площади жилых помещений)**



**Ввод в эксплуатацию жилых помещений по муниципальным образованиям (тыс. м<sup>2</sup>)**





# ВВОД В ЭКСПЛУАТАЦИЮ КВАРТИР\* В ПОСТРОЕННЫХ ДОМАХ

ЯНВАРЬ-СЕНТЯБРЬ 2022 ГОДА



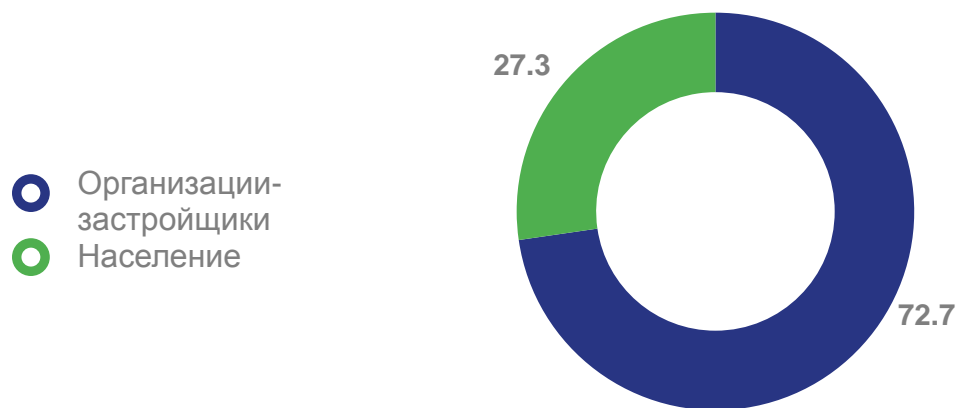
Количество квартир

3 788

Средний размер квартиры, м<sup>2</sup>

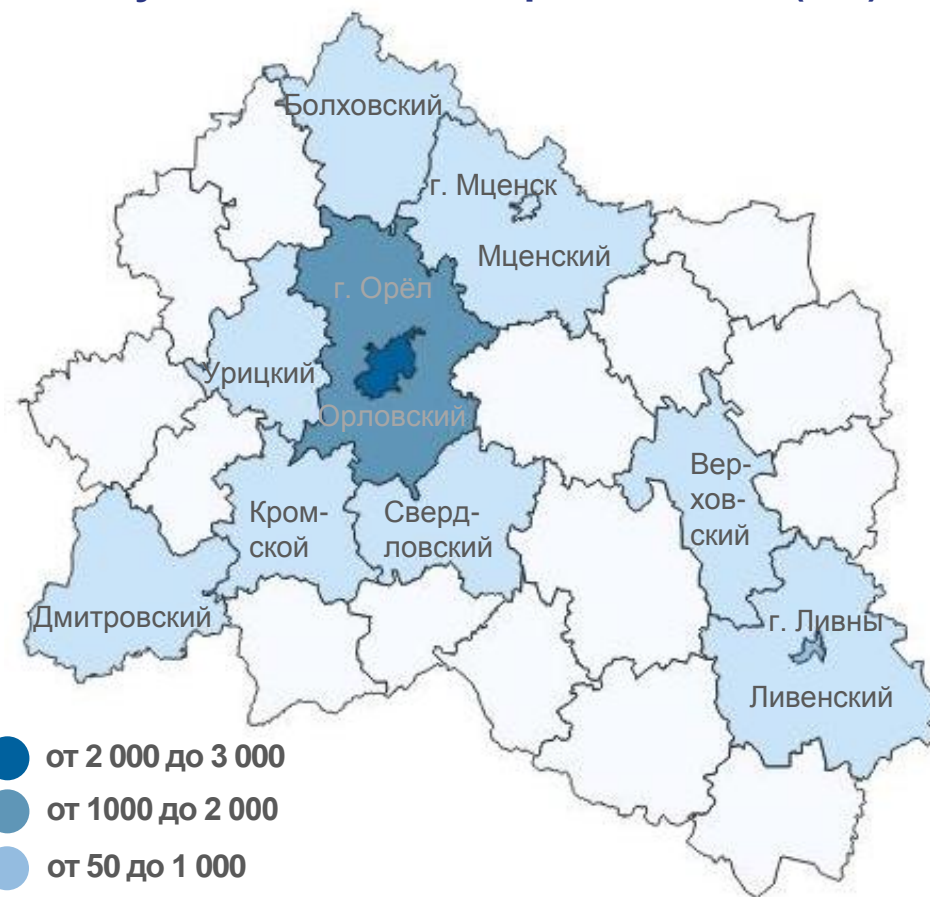
82,2

Структура квартир по застройщикам  
(в % от общего количества квартир)



- Организации-застройщики
- Население

Распределение количества квартир по муниципальным образованиям (ед.)



- от 2 000 до 3 000
- от 1000 до 2 000
- от 50 до 1 000
- от 10 до 50
- от 0 до 10

\* Жилой дом, предназначенный для проживания одной семьи, учитывается как одна квартира.



# ВВОД В ДЕЙСТВИЕ ОБЪЕКТОВ ПРОИЗВОДСТВЕННОГО И СОЦИАЛЬНО-КУЛЬТУРНОГО НАЗНАЧЕНИЯ



3 КВАРТАЛ 2022 ГОДА

Производственного  
назначения



Линии  
электропередачи  
напряжением  
6-20 кВ – 2,8 км  
0,4 кВ – 3,9 км



Торговые  
предприятия – 0,4  
тыс. м<sup>2</sup> торговой  
площади



АЗС  
– 1 единица



Станции технического  
обслуживания  
легковых машин  
– 1 единица



Нефтепроводы  
магистральные –  
2,1 км



Помещения  
для содержания  
свиней – 215,4 тыс.  
мест



Элеватор – 12,0 тыс.  
тонн единовременного  
хранения



Зерносушилки  
стационарные  
– 50,0 т в час

